



SIKA®  
SOLUÇÕES DE COLAGEM  
E SELAGEM

A CONSTRUIR CONFIANÇA



## ÍNDICE

### SELAGENS NO EXTERIOR

SikaHyflex®-250 Facade	4
Sikaflex® Construction+	4
Sikaflex® AT-Connection	5
SikaHyflex®-600	5
SikaHyflex®-105	6
Sikasil® C	6
Sika® MultiSeal	7
SikaBond®-T8	7

### PROTEÇÃO CONTRA O FOGO

Sikasil® 670 Fire	14
Sikacryl® 620 Fire	14
Sika Boom® 400 Fire	15

### COLAGEM PAVIMENTOS RESILIENTES E ALCATIFAS

SikaBond®-130 Design	23
SikaBond®-110 Multi Floor	23
SikaBond®-100 Floor	25

### SOLUÇÕES TÉCNICAS ESPECIAIS

Sikaflex® PRO-3	31
Sikaflex® PRO-3 SL	31
Sikaflex® TS Plus	32
Sikaflex® Tank N	32
Sikaflex® 68 TF	33
Sikaflex®-402 Airport	33
Sikasil® DW	34
Sikasil® Pool	34

### SOLUÇÕES PARA INTERIOR

Sika® Sanisil®	9
Sikasil® C	9
Sikasil® Pro	10
Sikacryl® S	10
Sikacryl® 100	11
Sika Boom® P	11
Sika Boom® GP	12
SikaBond® FoamFix+	12

### COLAGEM PAVIMENTOS DE MADEIRA

SikaBond®-52 Parquet	17
SikaBond® AT-80	17
SikaBond®-50 Parquet	18
SikaBond® T-45	18
Sistema Sika® Acoubond®	19
Sistema SikaBond® Dispenser	20

### SOLUÇÕES DE COLAGEM

Sikaflex®-11 FC+	27
Sikaflex®-112 Crystal Clear	27
SikaBond®-113 Rapid	28
Sikaflex®-118 Extreme Grab	28
SikaBond® AT Universal	29
Sika MaxTack® Pro-80	29

## ÍNDICE DE PICTOGRAMAS



SANITÁRIO  
CONTÉM COMPOSTO  
FUNCIONIA



PINTÁVEL  
DEPOIS DE CURADO



SEGURO PARA  
USO EM ESPELHOS



RESISTENTE  
AO FOGO



RESISTENTE  
A QUÍMICOS



ACOMODADO  
DE MOVIMENTO  
EXPRESSO EM PORCENTAGEM  
SOBRE A LARGURA DA JUNTA  
FLEXIBILIDADE



SEGURO PARA VIDRO  
DUPLO



BASE AQUOSA  
LIMPAR COM ÁGUA



USO INTERIOR



USO INTERIOR  
E EXTERIOR



RESISTENTE  
À ÁGUA E À CHUVA



SEGURO PARA ALIMENTOS  
NÃO CONTAMINA  
OS ALIMENTOS DEPOIS  
DE CURADO



CURA/SECAGEM RÁPIDAS



RESISTENTE A ALTAS  
TEMPERATURAS



NÃO MANCHA



ISENTO DE SOLVENTE



UTILIZÁVEL SOBRE  
SUPERFÍCIES HÚMIDAS



ELEVADA RESISTÊNCIA  
MECÂNICA



SEGURO PARA  
POLIESTIRENO



BASE SOLVENTE



ÁGUA POTÁVEL



IMPERMEABILIZA



ELEVADA FORÇA  
DE COLAGEM



COMPATÍVEL COM  
POLICARBONATO  
E ACRÍLICO

### DISCLAIMER

O presente catálogo resume a principal oferta da **Sika Portugal** na área das selagens e colagens, não sendo exaustiva. Consulte a **Sika Portugal** caso não encontre a solução que procura nesta publicação. É obrigatória a consulta das fichas de produto respectivas e atualizadas antes de qualquer manuseamento e aplicação dos produtos descritos neste documento.

# SELAGENS NO EXTERIOR



A dimensão e a forma das juntas nas fachadas estão sujeitas a variações devidas à contração e expansão dos elementos construtivos, e os correspondentes movimentos têm de ser acomodados por forma a proteger o interior da edificação das influências ambientais.

Dependendo da região e do clima, os sistemas de isolamento pelo exterior são hoje uma realidade no projeto dos edifícios, apresentando novos desafios à selagem de juntas.

Os selantes flexíveis e de baixo modulo da Sika permitem absorver os movimentos das estruturas e evitar forças elevadas nas arestas das juntas, assegurando dessa forma uma selagem estanque, durável e resistente à intempérie a longo prazo.



## SELAGENS NO EXTERIOR



### SikaHyflex®-250 Facade

Selante elástico de elevado desempenho, para juntas com movimento em fachadas



- Para juntas de ligação ou sujeitas a movimentos, com elevada exigência ao nível do desempenho;
- Para fachadas de betão, pedra e ETICS;
- Acomodação de movimento até -50/+100%;
- Sem solventes e sem odor;
- Pintável e fácil de aplicar (não escorre);
- Não mancha as pedras naturais;
- Muito boa resistência aos agentes atmosféricos e envelhecimento.



### Sikaflex® Construction+

Selante elástico monocomponente, para juntas de ligação e com movimento em fachadas



- Selante multiuso para juntas na construção (juntas de dilatação, juntas de isolamento, juntas de caixilharia, fachadas ventiladas, etc);
- Para betão, alvenaria, madeira, metais e PVC;
- Capacidade de acomodação de movimento  $\pm 35\%$ ;
- Pintável;
- Isento de solventes;
- Muito boa resistência ao envelhecimento.





## Sikaflex® AT-Connection

Selante elástico de tecnologia híbrida, para juntas de ligação



- Selante desenvolvido para a selagem de juntas de ligação entre materiais porosos e não-porosos, tais como janelas, portas e outros elementos construtivos;
- Capacidade de acomodação de movimento  $\pm 25\%$ ;
- Pintável e isento de solventes;
- Excelente resistência à intempérie;
- Excelente adesão a materiais porosos e não porosos;
- Muito fácil de extrudir e aplicar.

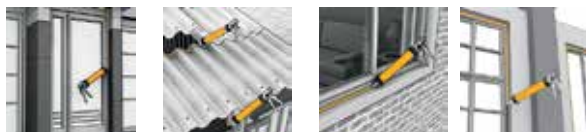


## SikaHyflex®-600

Selante de silicone de elevado desempenho para fachadas de vidro e de metal



- Excelente resistência à intempérie e aos raios UV;
- Para aplicações onde a estética da selagem é importante (transparência);
- Particularmente adequado para a selagem de montras, paredes divisórias de vidro e aplicações similares;
- Capacidade de acomodação de movimento até 25% (ASTM C 719);
- Cura neutra alcoxy;
- Muito fácil de aplicar.



## SELAGENS NO EXTERIOR



### SikaHyflex®-105

Selante de silicone de elevado desempenho, resistente à intempérie, de cura neutra alcoxy



- Especialmente desenvolvido para caixilharia, fachadas ventiladas e placas metálicas de revestimento;
- Excelente resistência à intempérie e aos raios UV;
- Muito fácil de aplicar e acabar;
- Muito boa adesão a uma ampla gama de materiais.



### Sikasil® C

Selante de silicone multiusos, de cura neutra alcoxy, para selagem no exterior e interior, com fungicida



- Para juntas de caixilharia e montagem de vidro;
- Boa aderência aos metais, betão, superfícies lacadas, madeira, policarbonato, plásticos e cerâmicos;
- Resistência a longo prazo aos fungos e bolores;
- Apto para aplicações sanitárias;
- Muito boa resistência aos raios UV e à intempérie.





### Sika® MultiSeal

Banda autoadesiva, de base asfáltica modificada com borracha, para selagem e reparação



- Muito fácil de aplicar;
- Boa adesão a uma ampla gama de materiais;
- Autoadesiva;
- Compatível com telas e revestimentos asfálticos;
- Pode ser pintado;
- Pode ser aplicada a baixas temperaturas.



### SikaBond®-T8

Cola monocomponente para impermeabilização e colagem de pavimentos e revestimentos



- Especial para impermeabilização da base e posterior colagem de pavimentos em terraços, varandas, cozinhas, quartos de banho, balneários e outras zonas expostas à água;
- Impermeabilização e colagem com um só produto;
- Permite a aplicação direta sobre os cerâmicos existentes;
- Rápido e económico: dispensa obras de remoção dos cerâmicos antigos e posterior regularização da base;
- Elástica e com propriedades acústicas;
- Cura rápida.



# SOLUÇÕES PARA INTERIOR



Embora a selagem no interior esteja muitas vezes mais enquadrada no âmbito da decoração do que propriamente no da construção, nem por isso deve ser descurada. Para além do desempenho técnico, a correta escolha de selantes para o interior deve também ter em consideração a qualidade do ar, pelo que devem ser privilegiadas as soluções de base aquosa ou com baixos valores de COV (Componentes Orgânicos Voláteis).

Por outro lado, a selagem no interior desempenha também um importante papel na impermeabilização de zonas húmidas, como cozinhas e casas de banho, garantindo a estanquidade das divisões e evitando a passagem da água para outras zonas da edificação.





### Sika® Sanisil®

Selante de silicone para aplicações sanitárias, onde é necessária resistência a fungos e bolores



- Elevada elasticidade e flexibilidade;
- Resistência prolongada a fungos e bolores;
- Muito boa resistência aos raios UV e à intempérie;
- Isento de solventes;
- Resistente à água.



### Sikasil® C

Selante de silicone multiusos, de cura neutra alcoxy, para selagem no exterior e interior, com fungicida



- Para juntas de caixilharia e montagem de vidro;
- Boa aderência aos metais, betão, superfícies lacadas, madeira, policarbonato, plásticos e cerâmicos;
- Resistência a longo prazo aos fungos e bolores;
- Apto para aplicações sanitárias;
- Muito boa resistência aos raios UV e à intempérie.



## SOLUÇÕES PARA INTERIOR



### Sikasil® Pro

Selante de silicone com elementos fungicidas, para uso geral



- Especialmente indicado para a selagem de juntas entre materiais não porosos, tais como vidro, alumínio, elementos cerâmicos, etc., no interior e exterior;
- Permanentemente elástico;
- Contém elementos fungicidas;
- Boa resistência à exposição ambiental e aos raios UV;
- Excelente aderência a uma ampla gama de materiais de construção.



### Sikacryl® S

Selante acrílico para selagem de fissuras e juntas com pouco movimento, no exterior e interior



- **Sikacryl® S** é uma solução desenvolvida para a selagem de juntas de ligação com pouco movimento, como juntas perimetrais em portas e janelas, tetos falsos, placas de gesso cartonado e outros elementos construtivos, assim como para reparação de fendas e fissuras não imersas;
- Elevada durabilidade;
- Fácil de aplicar;
- Permite movimentos até 10% da largura da junta;
- Pintável;
- Base aquosa, sem solventes;
- Baixo odor.





## Sikacryl® 100

Selante acrílico universal, para utilização em áreas interiores



- Sikacryl® 100 é a solução ideal para a selagem de fendas e fissuras em paredes e tetos interiores;
- Boas propriedades de aplicação;
- Isento de solventes;
- Pintável;
- Boa adesão a vários materiais de construção;
- Sem ftalatos.



## Sika Boom® P

Espuma de poliuretano para fixação e isolamento



- Colagem e preenchimento de juntas na instalação de portas e janelas;
- Colagem e isolamento de grelhas de climatização e caixas de derivação eléctrica;
- Isolamento de atravessamento de tubos e cabos;
- Prática e fácil de aplicar com cânula doseadora;
- Eficaz como isolamento térmico e acústico;
- Sem HFC.



## SOLUÇÕES PARA INTERIOR



### Sika Boom® GP

Espuma de poliuretano pistolável para fixação e isolamento



- Colagem e preenchimento de juntas na instalação de portas, janelas e outros elementos construtivos;
- Colagem e isolamento de grelhas de climatização, caixas de derivação eléctrica, caixas de estores, etc.;
- Isolamento de atravessamento de tubos e cabos;
- A pistola permite uma aplicação mais precisa e um melhor rendimento (reutilização);
- Eficaz como isolamento térmico e acústico;
- Sem HFC.

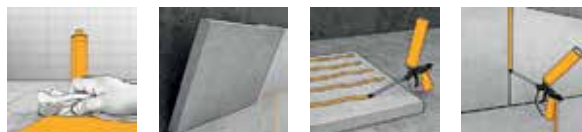


### SikaBond® FoamFix+

Espuma de baixa expansão e secagem rápida para fixação de placas de isolamento



- Para a fixação de placas de gesso cartonado, EPS, XPS, cortiça, lâ de rocha, fibras de madeira, etc.;
- Boa adesão ao betão, bases asfálticas, madeira, alvenaria, gesso, metais e PVC;
- Para aplicações na vertical e horizontal;
- Adequada para interior e exterior;
- Sem HFC.





# PROTEÇÃO CONTRA O FOGO



O fumo e calor resultantes dos incêndios penetram facilmente através das aberturas e juntas das edificações, e ameaçam ocupantes e moradores, especialmente durante o sono. As soluções de proteção contra o fogo Sika selam as juntas e previnem a propagação de gases perigosos, fumos e fogo.

A correta selagem das paredes, pisos e tetos ajuda a conter o fogo numa área menor, permitindo mais tempo para uma evacuação segura, reduzindo os danos no edifício e os consequentes custos de reparação. Os produtos e sistemas com classificação de resistência ao fogo da Sika cumprem as normas mais relevantes nesta área (EN, ETAG, UL, ASTM).

É importante distinguir dois tipos diferentes de testes ao fogo para materiais de construção: reação ao fogo (inflamabilidade, desenvolvimento de fumo e propagação do fogo) e resistência ao fogo (tempo de resistência ao fogo). Para a eficácia da edificação como um todo, resistir ao fogo é muito mais importante do que a reação ao fogo.

## PROTEÇÃO CONTRA O FOGO



### Sikasil® 670 Fire

Selante de silicone de baixo módulo, resistente ao fogo



- Para a selagem de juntas com movimento e de ligação em bases porosas ou não porosas;
- Até 4 horas de resistência ao fogo (EN 1366-4);
- Capacidade de acomodação de movimento de  $\pm 35\%$ ;
- Para exterior e interior;
- Cura neutra;
- Fácil de aplicar e de acabar;
- Muito boa resistência à intempérie.



### Sikacryl® 620 Fire

Selante intumescente de base aquosa, resistente ao fogo



- Para a selagem de juntas de ligação e selagem de atravessamentos de cabos, tubagens diversas e outros elementos similares;
- Para juntas no interior, com até 12,5% de capacidade de acomodação de movimento;
- Até 5 horas de resistência ao fogo (EN 1366-4);
- Boa adesão a uma vasta gama de materiais;
- Pintável.





## Sika Boom® 400 Fire

Espuma expansiva de poliuretano, classe de resistência ao fogo EI240 (a mais elevada)



- Para a selagem de juntas que requeiram proteção ao fogo em paredes e pavimentos e instalação de portas "corta-fogo";
- Mais de 300 minutos de resistência ao fogo;
- Embalagem combo: a mesma embalagem permite aplicação manual ou por pistola;
- A mais elevada classe de resistência ao fogo, EI240, de acordo com as normas EN 1366-4/EN 13501-2;
- Espuma de cor rosa para facilitar a identificação da aplicação.





# COLAGEM PAVIMENTOS DE MADEIRA



Desde meados dos anos 80, já foram instalados mais de 10 milhões de m<sup>2</sup> de pavimentos de madeira com colas **SikaBond**<sup>®</sup>, grande parte dos quais com o **Sistema Sika**<sup>®</sup> **AcouBond**<sup>®</sup>, o que mostra bem a aceitação que os sistemas de colagem de madeira **SikaBond**<sup>®</sup> têm a nível mundial.

Para além das aplicações residenciais, podemos encontrar os sistemas **SikaBond**<sup>®</sup> em salas de congressos, museus, salas de espetáculos, edifícios governamentais, escolas, ginásios, edifícios fabris, hotéis e em muitas outras instalações onde a beleza e funcionalidade de um pavimento de madeira são valorizadas.

Os sistemas elásticos **SikaBond**<sup>®</sup> promovem uma distribuição uniforme das tensões e protegem a base de colagem. Estas colas de baixas emissões oferecem a máxima eficácia mesmo em situações críticas, como condições climáticas adversas e madeiras notoriamente difíceis (carvalho, faia, bambu, etc).





## SikaBond®-52 Parquet

Cola elástica monocomponente, isenta de solventes, de elevada força de colagem inicial e elevada viscosidade



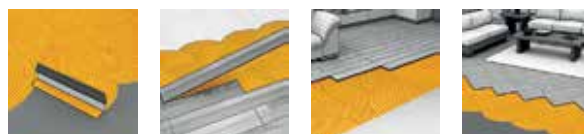
- Para a colagem de todo o tipo de pavimentos de madeira; maciços ou multicamada, e especialmente para madeiras problemáticas como faia ou carvalho;
- Para colagem integral (com **SikaBond® Dispenser**) ou por cordões;
- Colagem elástica com absorção do ruído refletido;
- Adequada para a colagem direta sobre cerâmicos ou outro pavimento existente, e sobre sistemas de pavimento radiante;
- Muito baixas emissões: EC1<sup>PLUS</sup> R;
- Faz parte do **Sistema Sika® AcouBond®**.

## SikaBond® AT-80

Cola elástica monocomponente de tecnologia STP, sem solventes, de excelente trabalhabilidade



- Para a colagem integral de todo o tipo de pavimentos de madeira, mesmo de espécies de madeira mais problemáticas;
- Apta para pavimentos maciços (soalho longo, parquet, taco, parquet industrial, etc) e pavimentos multicamada;
- Muito fácil de aplicar, mantém as estrias da talocha;
- Com propriedades de isolamento acústico;
- Elevada elasticidade: reduz as tensões entre o pavimento de madeira e a base de colagem;
- Adequada para aplicação sobre sistemas de pavimento radiante;
- Muito baixas emissões: EC1<sup>PLUS</sup>.



## COLAGEM PAVIMENTOS DE MADEIRA



### SikaBond®-50 Parquet

Cola monocomponente, de base poliuretano, isenta de solventes, para colagem integral



- Especialmente desenvolvida para a colagem de pavimentos multicamada;
- Com propriedades acústicas;
- Adequado para a aplicação sobre sistemas de pavimento radiante;
- No caso de acabamento em obra, o pavimento pode ser lixado ao fim de 12 horas;
- Reduz as tensões entre a base e o pavimento de madeira.
- Muito baixas emissões: EC1<sup>PLUS</sup> R.

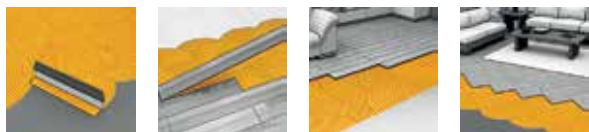


### SikaBond® T-45

Cola monocomponente, semi-elástica, com boa trabalhabilidade, para colagem integral



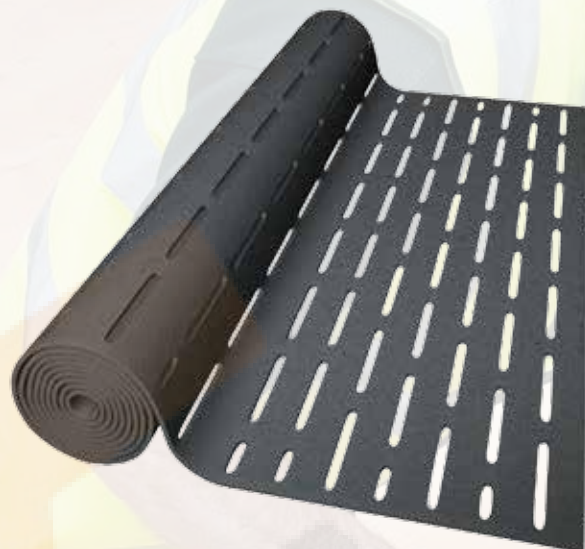
- Desenvolvida para aplicação com recurso aos sistemas de aplicação **Sikabond Dispenser** (embalagem de 1800ml);
- Particularmente adequada para pavimentos sem macho-fêmea (tacos, lamparquet, parquet industrial, etc) e pavimentos multicamada;
- Fácil de aplicar;
- Apta para instalação sobre sistemas de pavimento radiante;
- Faz parte do **Sistema Sika® AcouBond®**.





## COLAGEM PAVIMENTOS DE MADEIRA

A CONSTRUIR CONFIANÇA



### Sistema Sika® Acoubond®

Sistema patenteado de isolamento acústico para pavimentos de madeira, constituído pelas mantas de polietileno Sika® Layer 03/05 e por colas SikaBond®



- Redução do ruído transmitido até 18 dB (DIN 52 210);
- Redução do ruído ambiente;
- Fácil e rápido de aplicar;
- Sem compressão da manta de isolamento;
- Pode ser pisado durante a instalação;
- Particularmente adequado na reabilitação: permite a colagem direta sobre pavimentos existentes;
- Compensa ligeiros desníveis da base.





## COLAGEM PAVIMENTOS DE MADEIRA



### Sistema SikaBond® Dispenser

Sistema de aplicação para colas SikaBond®



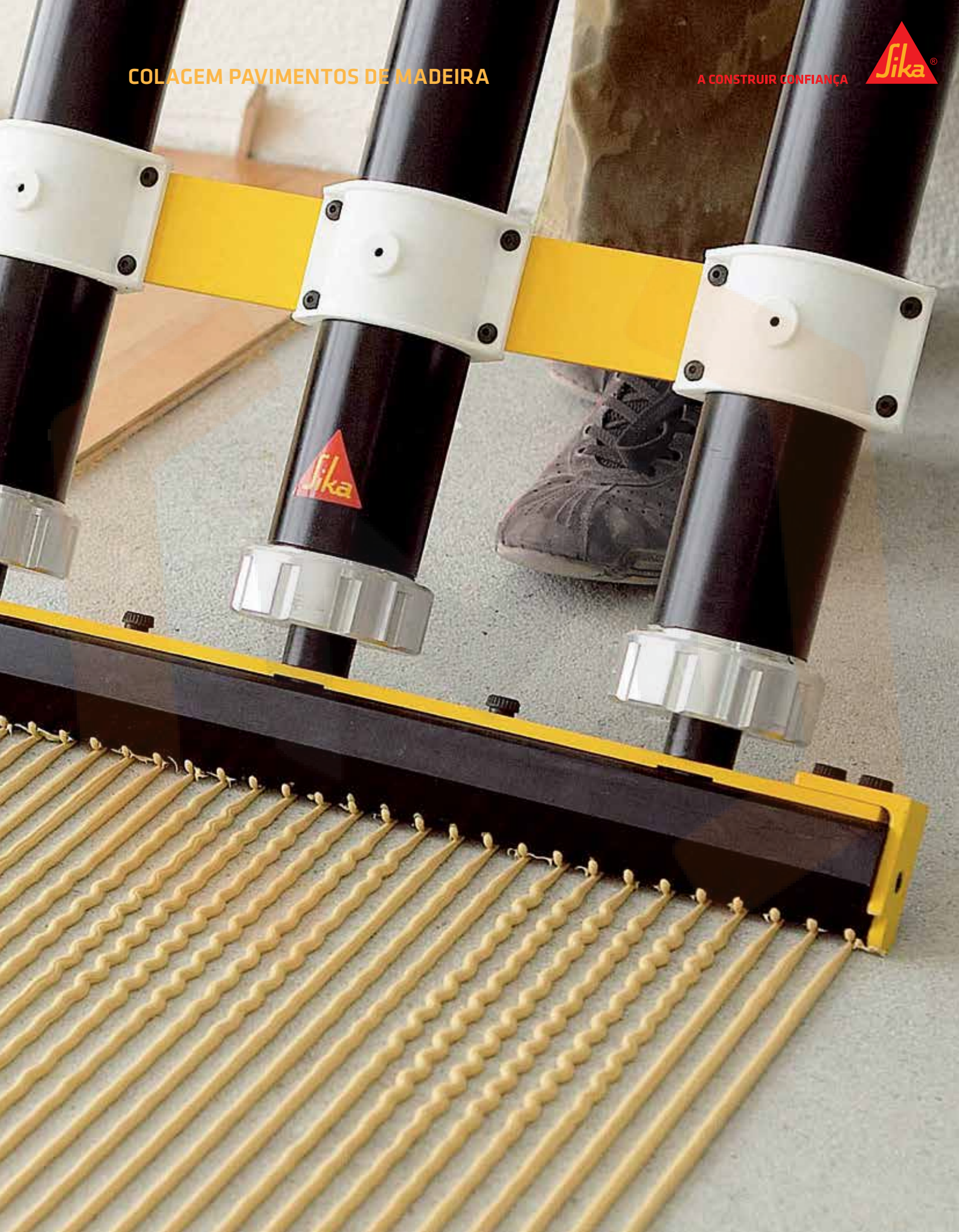
- Muito fácil de utilizar;
- Distribuição uniforme da cola;
- Elevado rendimento: permite uma aplicação até 10 vezes mais rápida;
- Aplicação na vertical: não exige trabalhar de joelhos ou com as costas dobradas;
- Versões pneumáticas ou elétricas.





COLAGEM PAVIMENTOS DE MADEIRA

A CONSTRUIR CONFIANÇA





# COLAGEM PAVIMENTOS RESILIENTES E ALCATIFAS

A row of modern exercise bikes in a gym, illustrating the use of resilient flooring. The bikes are arranged in a line, and the floor is made of light-colored, square tiles with a subtle pattern. The background shows large windows and a modern interior design.

Ao contrário da pedra natural ou dos materiais cerâmicos, os pavimentos resilientes são fabricados com materiais que possuem alguma elasticidade, o que confere aos pavimentos um certo grau de flexibilidade, responsável pelo conforto que sentimos ao pisar.

Desde há muito associados a aplicações em equipamentos públicos, tais como hospitais, escolas e espaços comerciais, os pavimentos resilientes tem vindo a conquistar espaço na área residencial, fruto de desenvolvimentos ao nível da qualidade e particularmente ao nível do design, com uma panóplia alargada de cores, texturas e padrões que conferem às divisões um *look* moderno e funcional.

Quer esteja à procura da melhor solução de colagem para vinílicos, linóleos ou diversos tipos de alcatifa, a Sika possui a solução ideal para cada situação. Com produtos complementares, tais como argamassas de regularização, primários para selagem das bases e barreiras temporárias à humidade, a Sika consegue cobrir praticamente todos os requisitos para instalação de pavimentos resilientes em obra.



## SikaBond®-130 Design Floor

Cola de dispersão reforçada com fibras, monocomponente e isenta de solventes



- Ideal para colagem de pavimentos LVT (Luxury Vinyl Tiles), pavimentos vinílicos convencionais, alcatifas com base PVC, alcatifas convencionais e mantas de isolamento acústico em bases absorvente e zonas interiores;
- Reforçada com fibras e resistente aos plastificantes;
- Alto poder de adesão inicial, elevada força de colagem final;
- Muito fácil de aplicar e espalhar;
- Baixo consumo/elevado rendimento;
- Adequado para a colagem em fresco;
- Apto para a colagem sobre sistemas de piso radiante;
- Resistente aos rodízios das cadeiras;
- Adequado para sistemas de lavagem de alcatifas.



## SikaBond®-110 Multi Floor

Cola de dispersão monocomponente, multiuso, isenta de solventes



- **SikaBond®-110 Multi Floor** é a solução adequada para a colagem de pavimentos vinílicos, alcatifas de fibras naturais com suporte, alcatifas convencionais, pavimentos de cortiça, linóleos e mantas de isolamento acústico em bases absorvente, no interior;
- Muito fácil de aplicar e espalhar;
- Baixo consumo/elevado rendimento;
- Adequado para a colagem em fresco;
- Apto para a colagem sobre sistemas de piso radiante;
- Resistente aos rodízios das cadeiras;
- Adequado para sistemas de lavagem de alcatifas





COLAGEM PAVIMENTOS RESILIENTES  
E ALCATIFAS





## COLAGEM PAVIMENTOS RESILIENTES E ALCATIFAS

A CONSTRUIR CONFIANÇA



### SikaBond®-100 Floor

Cola de dispersão monocomponente, isenta de solventes



- SikaBond®-100 foi desenvolvida para a colagem integral de pavimentos vinílicos em bases absorventes, no interior;
- Muito fácil de aplicar;
- Baixo consumo e elevado rendimento;
- Adequado para a colagem em fresco;
- Apto para a colagem sobre sistemas de piso radiante;
- Resistente aos rodízios das cadeiras.





# SOLUÇÕES DE COLAGEM



Atualmente, as colagens são cada vez mais usadas como método de fixação. Devido à sua simplicidade, amplas tolerâncias, propriedades elásticas e facilidade de aplicação, os adesivos **Sikaflex®** e **SikaBond®** são perfeitamente adequados para a junção, união, ligação e fixação de materiais de natureza idêntica ou diferente.

Quando é necessário colar madeira, pedra natural, cerâmica e azulejos, metais, vidro, espelhos ou plásticos, a gama de colas de montagem e construção Sika oferece um amplo leque de possibilidades.

No exterior, verifique se a cola é resistente à humidade, os tipos de suporte e se o peso do objeto a ser colado corresponde ao tipo de cola. Em ambientes fechados, escolha adesivos com baixas emissões (EMICODE EC1PLUS), para garantir a qualidade do ar interior.





## Sikaflex®-11 FC+

Selante/cola multiuso de elevado desempenho, isento de solventes e com elevada tixotropia



- Desenvolvido para a selagem de juntas na vertical e horizontal, e para a colagem de diversos materiais e construção no exterior e interior;
- Para juntas de caixilharia e de ligação na construção;
- Colagem de guarnições, peitoris, capeamentos, degraus de escada, rodapés, placas de base, placas de proteção contra choque, placas de revestimento, elementos pré-fabricados e muitos outros materiais de construção e decoração;
- Excelente resistência mecânica;
- Ótima resistência à intempéries;
- Absorve impactos e vibrações;
- Apto para contacto com alimentos - Certificação ISEGA.



## Sikaflex®-112 Crystal Clear

Cola multiusos de tecnologia STP, isenta de solventes, completamente transparente



- Como cola, adere à maioria dos materiais, tais como metais, vidro, betão, gesso e gesso cartonado, madeira e derivados de madeira, lacados, poliéster e plásticos;
- Como selante, **Sikaflex®-112 Crystal Clear** foi desenvolvido para a selagem, na horizontal e na vertical, de juntas de ligação em divisórias e paredes de vidro interiores e em estruturas metálicas e de madeira;
- 100% cristalina;
- Pode ser usada sobre betão húmido;
- Ótima trabalhabilidade;
- Muito boa adesão a uma vasta gama de materiais de construção.



## SOLUÇÕES DE COLAGEM



### SikaBond®-113 Rapid

Cola isenta de solventes e de cura rápida, que permite o manuseamento precoce das peças coladas



- **SikaBond®-113 Rapid** foi desenvolvida para a colagem e montagem de uma ampla gama de materiais, no interior e no exterior, em situações onde é necessário o manuseamento precoce das peças a colar;
- **SikaBond®-113 Rapid** permite colar metais (aço, aço inox, ferro, ferro galvanizado, etc.), plásticos (PVC, PMMA, policarbonato, fibra de vidro, etc), madeira e derivados de madeira, betão, gesso e gesso cartonado, alvenaria, vidro e espelhos, assim como materiais lacados;
- Permite movimentar as peças ao fim de 20 minutos;
- Fácil de aplicar.



### Sikaflex®-118 Extreme Grab

Cola de montagem de máxima força de colagem



- **Sikaflex®-118 Extreme Grab** é uma cola de montagem para uso profissional, com uma muito elevada força de colagem inicial, desenvolvida para a fixação de uma grande variedade de materiais de construção, no interior e exterior;
- Adequada para a fixação de peças pesadas na vertical, sem fixação temporária;
- Após a cura, a cola permanece elástica e resiste a vibrações e choque;
- Para a colagem de elementos decorativos, acessórios de quartos de banho, cozinhas e zonas de trabalho, placas de madeira, guarnições, lambrins, painéis, revestimentos cerâmicos, telhas, placas de pedra, caixas de metal, sinalética, etc.





## SikaBond® AT Universal

Cola multiuso, de base STP, para colagem elástica, isenta de solventes e muito fácil de aplicar



- Elevada força de adesão sem primários;
- Excelente adesão a materiais porosos e não porosos;
- Muito boa força de colagem inicial e cura rápida;
- Excelente resistência à água e à intempérie;
- Muito fácil de extrudir e acabar;
- Não forma fios ao aplicar;
- Apta para contacto com alimentos – Certificação ISEGA.

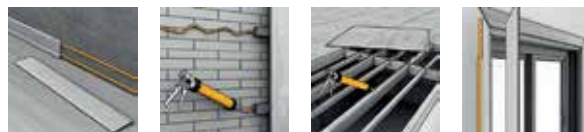


## Sika MaxTack® Pro-80

Cola de montagem “prego líquido” de cura rápida, de base solvente, para uso profissional



- Para fixação e montagem de rodapés, perfis, painéis, molduras, roupeiros, etc.;
- Especialmente indicada para elementos de madeira e derivados de madeira (aglomerados, MDF, contraplacados, etc.);
- Evita o uso de pregos e parafusos;
- Elevada viscosidade e tixotropia (não escorre);
- Para superfícies porosas e não porosas;
- Elevada aderência inicial e cura rápida;
- Para colagem unilateral ou bilateral.





# SOLUÇÕES TÉCNICAS ESPECIAIS



Os selantes de juntas adequados ajudam a proteger o meio ambiente contra a contaminação, especialmente os lençóis freáticos, em áreas destinadas ao armazenamento e manuseamento de produtos quimicamente agressivos e líquidos poluentes, tais como postos de abastecimento, baciais de retenção e tanques de armazenagem.

Nas zonas de processamento alimentar, para além de serem aprovados para contatos com alimentos e resistirem ao ataque dos fungos e bactérias, os selantes têm também de ser resistentes a ciclos de limpeza intensivos e agentes de limpeza agressivos.

Já os selantes utilizados nas estações de tratamento de esgotos e águas residuais têm de resistir a condições extremamente severas resultantes da agressão dos efluentes, do ataque dos microrganismos, da elevada pressão da água e dos químicos usados nos tratamentos.



Powered by  
**i-Cure<sup>®</sup>**  
Technology

## Sikaflex<sup>®</sup> PRO-3

Selante elástico com elevada resistência mecânica e química, isento de solventes



- Para juntas de ligação e juntas com movimento em pavimentos, áreas de tráfego pedonal ou rolante, armazéns e zonas de produção, aplicações na indústria alimentar, construção de túneis, estações de tratamento de efluentes e zonas de ambiente controlado "cleanrooms", tais como ambientes hospitalares, zonas de produção de componentes eletrónicos, etc.;
- Aprovado para contacto com água potável e alimentos;
- Resistente aos hidrocarbonetos (óleos, gasolina, diesel, jetfuel, etc.);
- Aprovado para estações de tratamento de águas residuais e esgotos;
- Capacidade de acomodação de movimentos de  $\pm 35\%$ ;
- Aprovado para "cleanrooms" (CSM - Cleanroom Suitable Materials).



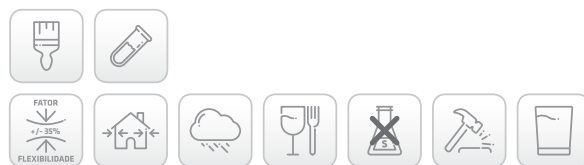
Powered by  
**i-Cure<sup>®</sup>**  
Technology

## Sikaflex<sup>®</sup> PRO-3 SL

Selante elástico autoalisante com elevada resistência mecânica e química, isento de solventes



- Para aplicação horizontal em juntas de ligação e juntas com movimentos em pavimentos, áreas de tráfego pedonal ou rolante, ex. parques de estacionamento, placas de varga, etc.), zonas de produção, aplicações na indústria alimentar, edifícios públicos e juntas de pavimentos na construção de túneis;
- A consistência autoalisante permite uma aplicação mais prática e um acabamento mais limpo e uniforme;
- Aprovado para contacto com água potável e alimentos;
- Resistente aos hidrocarbonetos (óleos, gasolina, diesel, jetfuel, etc.);
- Aprovado para estações de tratamento de águas residuais e esgotos;
- Capacidade de acomodação de movimentos de  $\pm 35\%$ ;
- Aprovado para "cleanrooms" (CSM - Cleanroom Suitable Materials).



## SOLUÇÕES TÉCNICAS ESPECIAIS



### Sikaflex® TS Plus

Selante elástico monocomponente para tanques e silos metálicos



- Sikaflex® TS Plus foi desenvolvido para a selagem de tanques, silos e contentores em aço/aço inox construídos em secções;
- Aprovação para contacto com alimentos;
- Aprovado para contacto com águas residuais;
- Resistente a estrume e dejetos líquidos; adequado para a selagem de sistemas de esgotos domésticos;
- Resistente a líquidos resultantes da ensilagem;
- Alto módulo e elevada resistência à propagação do rasgo.



### Sikaflex® Tank N

Selante elástico para juntas sujeitas a exposição química



- Selante desenvolvido para utilização em áreas de armazenamento, enchimento e manuseamento de contaminantes: estações de serviço, bacias de retenção, zona de tanques de armazenagens, parques de estacionamento;
- Elevada resistência química e mecânica;
- Amplitude de movimento da junta até 25%: apto para selagem de juntas de dilatação;
- Excelentes propriedades de aplicação;
- Resistente aos hidrocarbonetos, bases inorgânicos e sais inorgânicos de hidrólise-alcalina em soluções aquosas (pH > 8).







## Sikaflex® 68 TF

Selante elástico autoalisante, bi-componente



- Sikaflex® 68 TF é particularmente adequado para a selagem de juntas em pavimentos e juntas de ligação em grandes áreas expostas ao tráfego rolante ou pedonal: hangares, zonas de estacionamento e manobras de aeronaves, armazéns, etc.;
- Elevada resistência química;
- Isento de alcatrão;
- Autoalisante;
- Capacidade de acomodação de movimento de  $\pm 25\%$ ;
- Resiste ao diesel e combustíveis de aviação (jetfuel).



## Sikaflex®-402 Airport

Selante elástico autoalisante, bi-componente



- Sikaflex®-402 Airport foi desenvolvido para a selagem de pavimentos de betão em aeroportos, nomeadamente em placas de manobra, zonas de carga, pistas e respectivos corredores de acesso;
- Autoalisante;
- Elevada resistência aos combustíveis de aviação;
- Isento de alcatrão.



## SOLUÇÕES TÉCNICAS ESPECIAIS



### Sikasil® DW

Selante de silicone especial para juntas em contacto com água potável



- Sikasil® DW é especialmente adequado para a selagem de juntas em contacto com água potável (indústria da água, reservatórios, tanques, etc) mas também para aplicações na indústria alimentar e de bebidas e zonas estéreis ou de atmosfera controlada "cleanrooms" em hospitais e salas de operações;
- Elevada resistência química;
- Elevada resistência aos raios UV;
- Excelente resistência à intempérie e ao envelhecimento;
- Elevada resistência mecânica.



### Sikasil® Pool

Selante de silicone de cura neutra para utilização em piscinas e áreas permanentemente molhadas



- Sikasil® Pool foi desenvolvido para a selagem de juntas em zonas permanentemente imersas, tais como piscinas, tanques de compensação e zonas adjacentes, e em áreas frequentemente molhadas, como balneários;
- Muito elevada resistência à água;
- Elevada resistência ao cloro;
- Muito boa resistência ao ataque de fungos;
- Elevada resistência mecânica;
- Elevada elasticidade e flexibilidade;
- Para bases em cerâmicos, betão, vidro e metais.



# SOLUÇÕES DE SELAGEM SUSTENTÁVEIS SIKA



## SISTEMAS DE SELAGEM SIKA PARA REDUZIR O CONSUMO DE ENERGIA NO AQUECIMENTO/ARREFECIMENTO

Os sistemas de selagem **SikaHyflex®**, **Sikaflex®** e **SikaMembran®** tornam os envólucros construtivos herméticos:

- Os selantes **SikaHyflex®** e **Sikaflex®** possuem uma elevada capacidade de acomodação de movimento e excelentes propriedades de adesão, sendo resistentes à intempérie e aos raios UV;
- Os sistemas **SikaMembran®** selam mesmo as mais exigentes transições entre diferentes partes da construção em fachadas, mantendo-as estanques e herméticas. Para além de minimizarem os fluxos de ar, o isolamento é protegido da chuva direta e da neve, mantendo as suas propriedades.



## UTILIZE SELANTES DURÁVEIS DA SIKA QUE AJUDAM A PROTEGER A ÁGUA

Os selantes **Sikaflex®** têm a capacidade de manter a estanqueidade mesmo debaixo das mais duras condições, como as encontradas nas estações de tratamento de águas residuais e nos digestores de biogás:

- Os selantes baseados na tecnologia **i-Cure®**, como **Sikaflex® Pro-3** e **Sikaflex® Tank N**, combinam excelentes propriedades mecânicas com elevada capacidade de acomodação de movimento, mantendo as suas propriedades mesmo debaixo de exposição continuada, assegurando uma construção durável e estanque;
- **Sikaflex® TS Plus** é especialmente adequado para juntas de ligação entre elementos de tanques em aço inoxidável ou aço revestido, permitindo construir silos herméticos e duráveis nas instalações de biogás.



## USE OS SELANTES SIKA, QUE RESPEITAM A SUA QUALIDADE DO AR INTERIOR

Muitas pessoas passam mais de 80% do seu tempo em ambientes interiores: casa, escritório, fábrica, lojas, equipamentos de lazer e educação e transportes. Existem várias iniciativas a nível mundial para reduzir as emissões de COV's dos materiais de construção e melhorar a qualidade do ar interior. Estes COV (Compostos Orgânicos Voláteis) foram identificados como tendo impacto potencial a longo prazo na saúde e um efeito adverso no ambiente. Os selantes **SikaHyflex®** e **Sikaflex®** baseados na tecnologia **i-Cure®** cumprem com as mais rigorosas normas relativas ao controlo das emissões de COV:

- Alemanha: EMICODE EC 1 PLUS;
  - França: AFFSET A+;
  - Finlândia: M1;
  - USA: SCAQMD Regra: 1168.
- Uma lista completa dos selantes **SikaHyflex®** e **Sikaflex®** testados e das suas aprovações é disponibilizada a pedido pela **Sika Portugal**.



## SELECIONE UM SIKAFLEX® APROVADO PARA AMBIENTES COM NÍVEL DE CONTAMINAÇÃO CONTROLADO (CLEANROOM)

A produção em ambientes com níveis de contaminação controlados está cada vez mais difundida e exigente. **Sika** fornece uma gama abrangente de sistemas que estão especificamente testados e aprovados para ambientes com níveis de contaminação controlados (Cleanroom Suitable Materials). Revestimentos para pavimentos (**Sikafloor®**), revestimentos para paredes (**Sikagard®**) e selantes compatíveis (**Sikaflex® Pro-3**) cumprem com os exigentes requisitos relativos a:

- Emissões de COV;
- Emissões de contaminantes moleculares aéreos;
- Emissões de partículas;



## PODE CONTRIBUIR PARA UMA CONSTRUÇÃO SUSTENTÁVEL DA SEGUINTE FORMA

- Escolhendo soluções de selagem duráveis para manter o envelope construtivo estanque e hermético, por forma a reduzir o consumo de energia para arrefecimento e/ou aquecimento. A pegada de carbono de toda a edificação pode ser reduzida significativamente;
- Selecionando produtos com baixas emissões para aplicações no interior, garantindo assim uma boa qualidade do ar interior;
- Usando soluções duráveis para selar bacias de retenção e silos, prevenindo a poluição do solo adjacente ou das águas subterrâneas.

## MAIS INFORMAÇÃO TÉCNICA

- Introdução à Avaliação do Ciclo de Vida e categorias de impacto ambiental;
- Avaliação do ciclo de vida das principais categorias de selantes;
- Estudos de caso que mostram a influência de juntas de fachada herméticas na poupança de energia e provam a excepcional resistência dos selantes **Sikaflex®** mesmo debaixo das condições mais severas;
- Conteúdos e emissões de COV dos sistemas de selagem;
- Uma visão geral dos programas de certificação Green Building e de como as soluções **Sika** podem contribuir para cumprir os seus requisitos.



# PERFIL CORPORATIVO DA SIKA AG



- Presente em 5 continentes.
- Em 100 países.
- Mais de 200 unidades de produção e de comercialização.
- Um universo de mais de 17.000 funcionários.

A Sika AG, com sede em Baar, na Suíça, é uma empresa especialista em produtos químicos. A Sika fornece o sector da construção civil e o da indústria, onde se inserem várias indústrias de transformação (automóveis, autocarros, camiões, produção ferroviária, energia solar, energia eólica e tecnologias para fachadas).

As gamas de produtos e soluções da Sika apresentam aditivos de alta qualidade para betão, argamassas especiais, selantes e adesivos, reforço de materiais, sistemas de reforço estrutural,

pavimentos industriais e decorativos, impermeabilizantes, assim como revestimentos de impermeabilização para coberturas. Criada em 1957, a Sika Portugal está presente em todo o país, contando com três delegações de apoio. Possui sede em Vila Nova de Gaia, serviços técnico-comerciais em Lisboa e a unidade de produção, logística e I&D em Ovar.

São aplicáveis as condições gerais de venda mais recentes.  
Consulte a ficha do produto em vigor antes de qualquer utilização e processamento.



Na fábrica de Ovar

cunha  mendes cunha, lda  
Equipamentos Industriais

email: [cmc@cmc.pt](mailto:cmc@cmc.pt)

web: [www.cmc.pt](http://www.cmc.pt)

A CONSTRUIR CONFIANÇA

